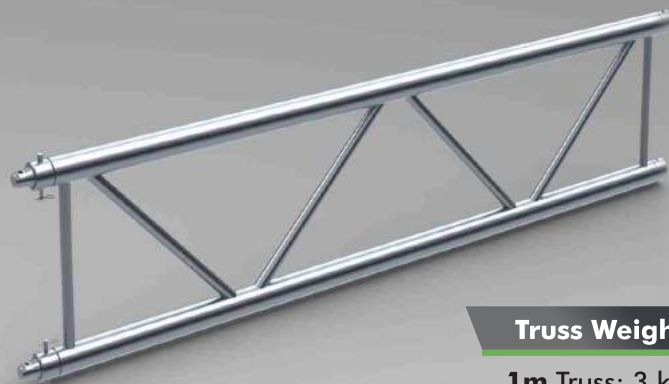


### STEP TRUSS SECTION TRAMO TRUSS PARALELO



#### Truss Weight

1m Truss: 3 kg  
2m Truss: 5 kg  
3m Truss: 7 kg



\* Compatible union under prior request

\* Consulte las uniones compatibles

Union type\*  
Tipo de Unión\*

CONIC\*

Step Truss  
Truss Paralelo

40 cm

Main pipe diameter  
Diámetro Tubo Principal

Ø50 mm

Brace diameter  
Diámetro tirantes

Ø25 mm

Main pipe thickness  
Espesor Tubo Principal

2 mm

Brace thickness  
Espesor tirantes

2 mm

Aluminium alloy  
Aleación Aluminio

6082-T6



LENGHT



CENTER  
POINT LOAD



DEFLECTION



UNIFORMLY  
DISTRIBUTED LOAD



DEFLECTION

3 m

740 kg

3 mm

500 kg / m

3 mm

4 m

610 kg

6 mm

320 kg / m

8 mm

5 m

515 kg

12 mm

200 kg / m

12 mm

6 m

425 kg

15 mm

140 kg / m

18 mm

7 m

360 kg

20 mm

100 kg / m

25 mm

8 m

315 kg

27 mm

80 kg / m

34 mm

9 m

275 kg

33 mm

60 kg / m

40 mm

10 m

245 kg

40 mm

50 kg / m

52 mm

El peso de los truss ya ha sido tomado en cuenta en la tabla de cargas.  
La carga ha sido calculada con una sujeción repartida a los dos tubos principales inferiores.

La tabla de cargas adjunta muestra las cargas  
estáticas admisibles de servicio mayoradas x1.5