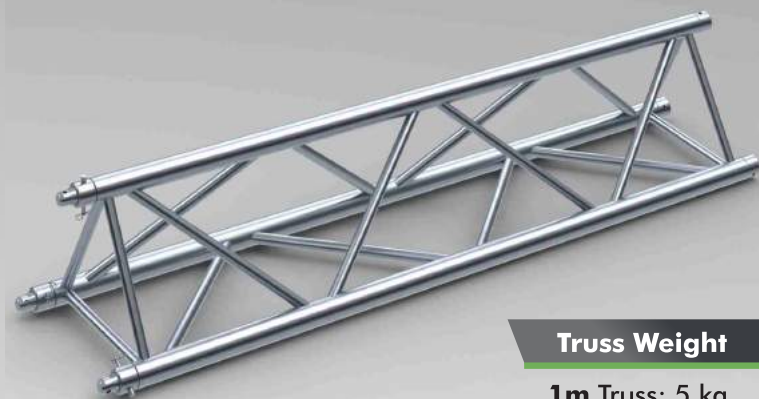


TRIANGULAR TRUSS SECTION TRAMO TRUSS TRIANGULAR



Truss Weight

1m Truss: 5 kg
2m Truss: 9 kg
3m Truss: 13 kg



* Compatible union under prior request

* Consulte las uniones compatibles

Union type* Tipo de Unión*	CONIC*
Triangular Truss Truss Triangular	40 cm
Main pipe diameter Diámetro Tubo Principal	Ø50 mm
Brace diameter Diámetro tirantes	Ø25 mm
Main pipe thickness Espesor Tubo Principal	2 mm
Brace thickness Espesor tirantes	2 mm
Aluminium alloy Aleación Aluminio	6082-T6



LENGHT

LENGHT	CENTER POINT LOAD	DEFLECTION	UNIFORMLY DISTRIBUTED LOAD	DEFLECTION
3 m	700 kg	4 mm	600 kg / m	3 mm
4 m	600 kg	6 mm	340 kg / m	9 mm
5 m	500 kg	12 mm	220 kg / m	15 mm
6 m	415 kg	15 mm	150 kg / m	20 mm
7 m	360 kg	22 mm	110 kg / m	26 mm
8 m	315 kg	29 mm	85 kg / m	37 mm
9 m	275 kg	36 mm	65 kg / m	46 mm
10 m	245 kg	45 mm	50 kg / m	55 mm
11 m	220 kg	56 mm	40 kg / m	68 mm
12 m	195 kg	65 mm	35 kg / m	84 mm
13 m	175 kg	77 mm	30 kg / m	99 mm
14 m	160 kg	93 mm	25 kg / m	115 mm
15 m	145 kg	108 mm	20 kg / m	130 mm

El peso de los truss ya ha sido tomado en cuenta en la tabla de cargas.
La carga ha sido calculada con una sujeción repartida a los dos tubos principales inferiores.

La tabla de cargas adjunta muestra las cargas estáticas admisibles de servicio mayoradas x1.5