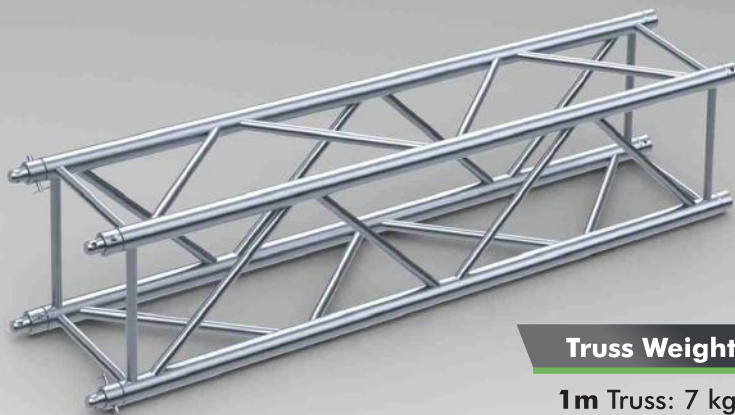


SQUARE TRUSS SECTION TRAMO TRUSS CUADRADO



Truss Weight

1m Truss: 7 kg
2m Truss: 12 kg
3m Truss: 16 kg



* Compatible union under prior request

* Consulte las uniones compatibles

Union type* Tipo de Unión*	CONIC*
Square Truss Truss Cuadrado	40 x 40 cm
Main pipe diameter Diámetro Tubo Principal	Ø50 mm
Brace diameter Diámetro tirantes	Ø25 mm
Main pipe thickness Espesor Tubo Principal	2 mm
Brace thickness Espesor tirantes	2 mm
Aluminium alloy Aleación Aluminio	6082-T6



LENGHT

CENTER
POINT LOAD

DEFLECTION

UNIFORMLY
DISTRIBUTED LOAD

DEFLECTION

LENGHT	CENTER POINT LOAD	DEFLECTION	UNIFORMLY DISTRIBUTED LOAD	DEFLECTION
3 m	1700 kg	6 mm	860 kg / m	7 mm
4 m	1310 kg	9 mm	635 kg / m	11 mm
5 m	1090 kg	14 mm	475 kg / m	18 mm
6 m	1050 kg	21 mm	385 kg / m	25 mm
7 m	900 kg	29 mm	290 kg / m	36 mm
8 m	820 kg	38 mm	230 kg / m	47 mm
9 m	740 kg	47 mm	200 kg / m	58 mm
10 m	620 kg	60 mm	150 kg / m	74 mm
11 m	570 kg	72 mm	130 kg / m	90 mm
12 m	530 kg	85 mm	110 kg / m	104 mm
13 m	470 kg	102 mm	90 kg / m	126 mm
14 m	430 kg	116 mm	75 kg / m	142 mm
15 m	400 kg	137 mm	60 kg / m	167 mm
16 m	370 kg	152 mm	55 kg / m	186 mm
17 m	340 kg	177 mm	46 kg / m	215 mm
18 m	320 kg	194 mm	43 kg / m	236 mm
19 m	310 kg	213 mm	38 kg / m	267 mm
20 m	300 kg	237 mm	33 kg / m	296 mm

El peso de los truss ya ha sido tomado en cuenta en la tabla de cargas.
La carga ha sido calculada con una sujeción repartida a los dos tubos principales inferiores.

La tabla de cargas adjunta muestra las cargas estáticas admisibles de servicio mayoradas x1.5