

Union type*
Tipo de Unión* **CONIC***

Square Truss
Truss Cuadrado **25 x 25 cm**

Main pipe diameter
Diametro Tubo Principal **Ø50 mm**

Brace diameter
Diametro tirantes **Ø13 mm**

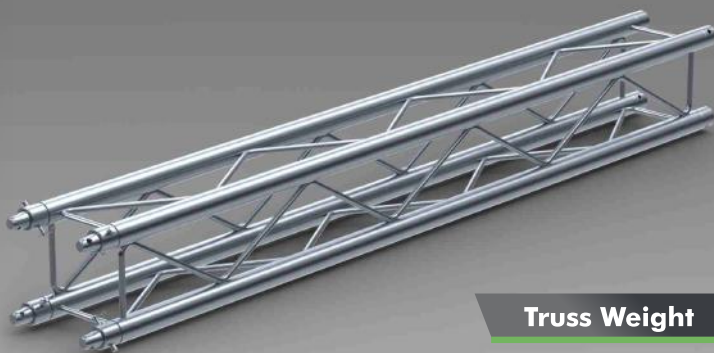
Main pipe thickness
Espesor Tubo Principal **2.5 mm**

Brace thickness
Espesor tirantes **1.5 mm**

Aluminium alloy
Aleación Aluminio **6082-T6**

SQUARE TRUSS SECTION

TRAMO TRUSS CUADRADO



Truss Weight

1m Truss: 5 kg
2m Truss: 9 kg
3m Truss: 13 kg



* Compatible union under prior request

* Consulte las uniones compatibles



LENGHT

CENTER POINT LOAD

DEFLECTION

UNIFORMLY DISTRIBUTED LOAD

DEFLECTION

LENGHT	CENTER POINT LOAD	DEFLECTION	UNIFORMLY DISTRIBUTED LOAD	DEFLECTION
1 m	600 kg	2 mm	700 kg / m	2 mm
2 m	470 kg	4 mm	320 kg / m	8 mm
3 m	440 kg	10 mm	180 kg / m	15 mm
4 m	420 kg	20 mm	130 kg / m	30 mm
5 m	390 kg	35 mm	100 kg / m	50 mm
6 m	300 kg	50 mm	75 kg / m	70 mm
7 m	260 kg	70 mm	60 kg / m	100 mm
8 m	220 kg	90 mm	50 kg / m	130 mm
9 m	180 kg	115 mm	45 kg / m	160 mm
10 m	160 kg	140 mm	40 kg / m	200 mm
11 m	140 kg	170 mm	35 kg / m	240 mm
12 m	120 kg	200 mm	30 kg / m	290 mm

El peso de las truss ya ha sido tomado en cuenta en la tabla de cargas.
La carga ha sido calculada con una sujeción repartida a los dos tubos principales inferiores.

La tabla de cargas adjunta muestra las cargas estáticas admisibles de servicio mayoradas x1.5